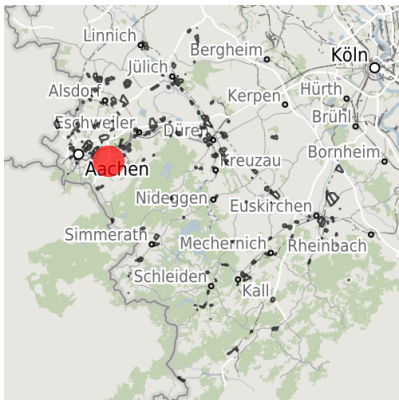


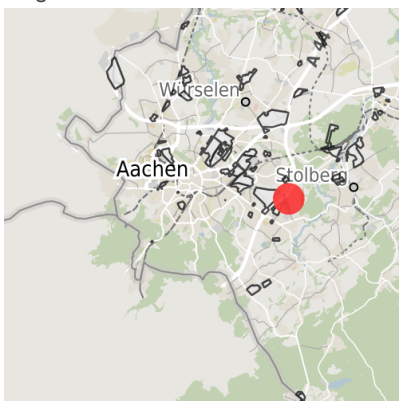
Exposé Gewerbefläche

Bezeichnung	Gewerbegebiet Brand-Nord (Nr. 003)
Flächengröße	15.000 m ²
Gemeinde / Kreis	Aachen, Stadt Aachen

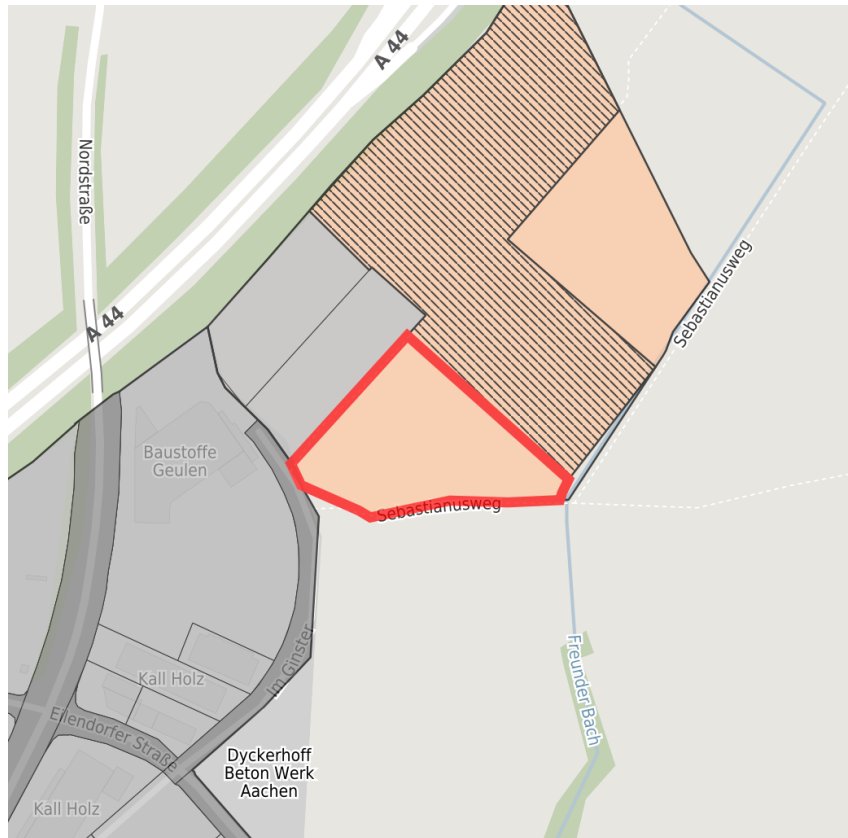
Kartenansicht



Regionale Übersicht



Kommunale Übersicht



Detailansicht

© [OpenStreetMap](https://www.openstreetmap.org/) contributors.

Verfügbarkeiten

Sofort verfügbare Fläche	Kurzfristig verfügbare Fläche (bis 2 Jahre)	Mittelfristig verfügbare Fläche (2-5 Jahre)	Langfristig verfügbare Fläche (> 5 Jahre)
Nicht verfügbare Fläche			

Sonstige Flächen

Privatbesitz	Wasserfläche	Schienenfläche	Straßenfläche
Grünfläche	Wohnbereich	Ver- und Entsorgungsinfrastruktur	Andere Fläche

Grundstück

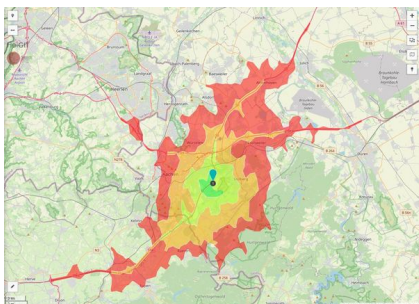
Flächengröße	15.000 m ²
Preis	Auf Anfrage
Verfügbarkeit	Langfristig verfügbare Fläche (> 5 Jahre)
Restriktion	Ja
Frei parzellierbar	Nein
24h-Betrieb	Nein

Gewerbegebiet

Optimale Infrastruktur und namhafte Nachbarschaft

Verkehrsgünstig am Autobahnanschluss A44 gelegen, bietet das Gewerbegebiet Eilendorfer Straße in unmittelbarer Nähe zum Nebenzentrum Aachen-Brand sehr gute Standortbedingungen, von denen bereits zahlreiche namhafte Unternehmen überzeugt sind. Neben der Aachener Automobilmeile mit allen führenden Automobilmarken sind im umliegenden Gebiet auch Entwicklungs- und Produktionsfirmen aus den Bereichen Automotive, Pharma, Cosmetic und Food ansässig. Auf rund 23.000 qm Grundstück stehen über 10.000 qm Produktions-, Lager- und Bürogebäude zur Verfügung. Weitere Freiflächen sind vorhanden.

Lage	Randlage
Branchenschwerpunkt	Gemischt
Gewerbesteuer Hebesatz	475,00 %
Regional bedeutsam?	Ja



Erreichbarkeit in 20 Minuten: 422.000
 Einwohner

Verkehrsanbindung

		Entfernung	
		[km]	[min]
Autobahn	A44	2,8	5
Bundesstraße	B258	0,0	0
Flughafen	Maastricht-Aachen	51,0	32
	Liège (B)	62,8	39
	Liège (B)	48,6	31
Hafen	Binnenhavenweg Stein (NL)	50,3	33
	AC-Hbf	8,5	14
	Köln-Hbf	85,2	54
Schienengüterverkehr (SGV)	AC-Hbf	8,5	14
Schienenpersonenverkehr (SPV)	Köln-Hbf	85,2	54
ÖPNV	Bushaltepunkt	0,3	1

Informationen zu Aachen

Die Stadt Aachen hat sich vom Zentrum des alt-industrialisierten Kohlereviere zum Mittelpunkt einer der führenden High-Tech-Regionen Europas entwickelt. Basis des fließenden Umstrukturierungsprozesses ist das herausragende Wissenschafts- und Forschungspotential. Exemplarisch zu nennen sind insbesondere die Rheinisch-Westfälische Technische Hochschule und die renommierte FH Aachen. Die Stadt Aachen ist ein Spiegel europäischer Geschichte und eines dynamischen, multikulturellen Gemeinwesens.



Ansprechpartner



Herr Volker Schulze-Schwanebrügger
Stadt Aachen
+49 (0)241/432-2328
gewerbegrundstuecke@mail.aachen.de