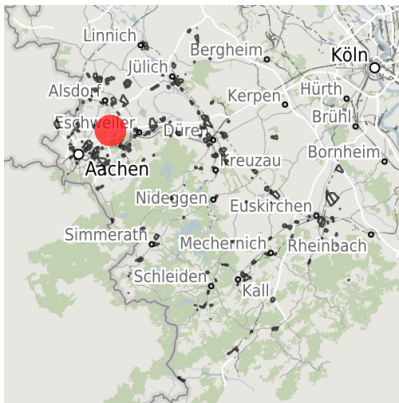


Exposé Gewerbefläche

Bezeichnung Aero-Park 1 Merzbrück (Nr. 002)
 Flächengröße 4.200 m²
 Gemeinde / Kreis Würselen, StädteRegion Aachen

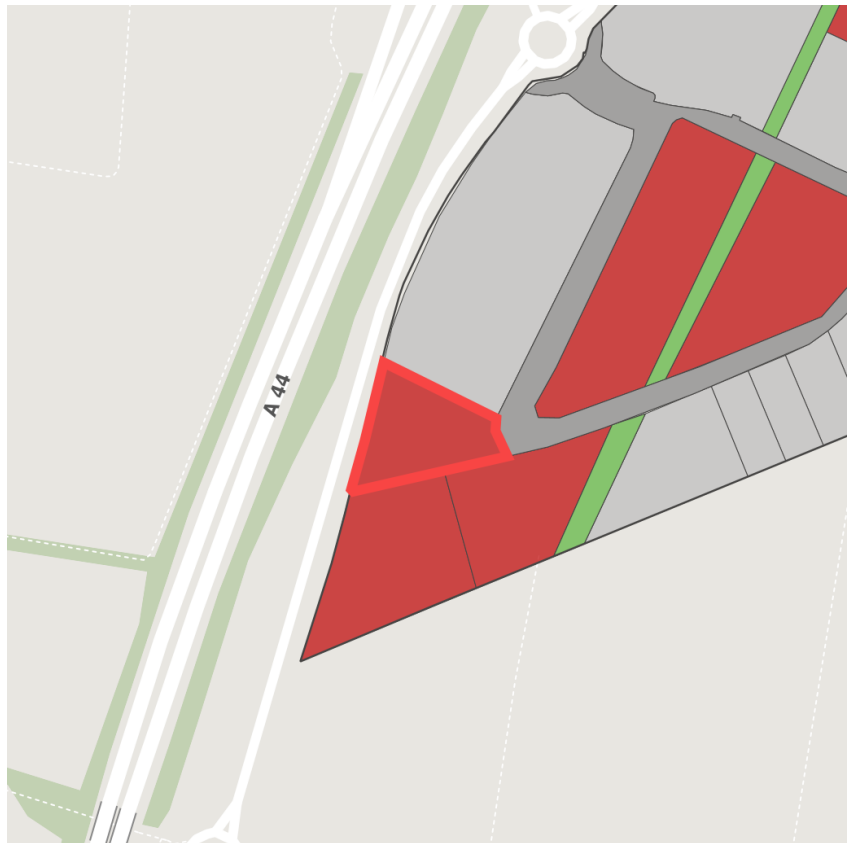
Kartenansicht



Regionale Übersicht



Kommunale Übersicht



Detailansicht

© [OpenStreetMap](https://www.openstreetmap.org/) contributors.

Verfügbarkeiten

- | | | | |
|--------------------------|---|---|---|
| Sofort verfügbare Fläche | Kurzfristig verfügbare Fläche (bis 2 Jahre) | Mittelfristig verfügbare Fläche (2-5 Jahre) | Langfristig verfügbare Fläche (> 5 Jahre) |
| Nicht verfügbare Fläche | | | |

Sonstige Flächen

- | | | | |
|--------------|--------------|-----------------------------------|---------------|
| Privatbesitz | Wasserfläche | Schienenfläche | Straßenfläche |
| Grünfläche | Wohnbereich | Ver- und Entsorgungsinfrastruktur | Andere Fläche |

Grundstück

Flächengröße	4.200 m ²
Preis	Auf Anfrage
Verfügbarkeit	Sofort verfügbare Fläche
Ausweisung im B-Plan	Gewerbegebiet (GE)
Frei parzellierbar	Ja
24h-Betrieb	Nein

Gewerbegebiet

Das neue Gewerbegebiet Aero-Park 1 Merzbrück

Am Verkehrslandeplatz Aachen-Merzbrück in Würselen entwickelt die Aachener Kreuz Merzbrück GmbH & Co. KG mit dem Aero-Park 1 Merzbrück ein neues Gewerbegebiet.

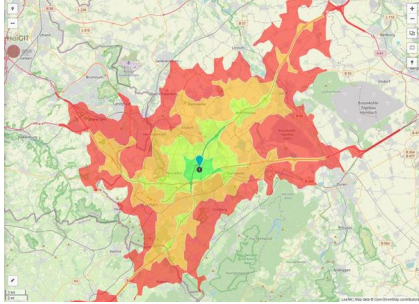
Auf einer Gesamtfläche von 19 ha werden in einem ersten Schritt rund 16 ha an neuer Gewerbefläche überwiegend für eine flugplatzaffine Nutzung entstehen.

Der Projektschwerpunkt wird bei Forschung und Wissenschaft liegen, so dass an diesem Standort ein neues Wissenschaftszentrum unter Beteiligung der Fachhochschule Aachen und der Rheinisch-Westfälischen-Technischen-Hochschule Aachen wachsen wird.

Durch die Ausrichtung des Verkehrslandeplatzes Merzbrück zum Forschungsflugplatz werden dabei Forschung und Entwicklung rund um das Thema der Elektromobilität in der Luftfahrt im Vordergrund stehen.

Ergänzt wird der Wissenschaftscampus Merzbrück vom Mobilitäts-HUB Merzbrück, mit dem ein auf den Standort abgestimmtes zukunftsfähiges Konzept zur Verknüpfung der hier zukünftig zusammenkommenden Verkehrsmittel erarbeitet werden soll.

Lage	Solitärstandort
Gewerbesteuer Hebesatz	495,00 %



Erreichbarkeit innerhalb von 20
 Minuten: ca. 729.000 Einwohner



Aero-Park 1 Merzbrück.JPG



Aero-Park 1 Merzbrück_2.JPG



Aero-Park 1 Merzbrück_3.JPG

Verkehrsanbindung

		Entfernung	
		[km]	[min]
Autobahn	A 44	0,1	1

Informationen zu Würselen

Würselen ist eine junge, dynamische, aufgeschlossene, lebenslustige, aber auch traditionsbewusste Stadt. Ein lebhaftes Vereinswesen und die Pflege des uralten und hier lebendig gebliebenen Maibrauchtums mit den Jungenspielen sind Beispiele. Hohe Lebensqualität durch das nahe Aachen, ein vielfältiges Kultur- und Freizeitangebot und unberührte Natur machen Würselen zu einem attraktiven Wohnort. Die Stadt ist ein gelungener Kompromiss zwischen ruhiger Wohnstadt und zentralem Dienstleistungsstandort mit guten Einkaufsmöglichkeiten in der Innenstadt und dem Gewerbegebiet Aachener Kreuz.



Links

[Bebauungsplan](#)

[Aachener Kreuz Merzbrück GmbH](#)

Ansprechpartner



Herr Ralph Leroy
Stadt Würselen
+49 (0)2405/ 67-584
leroy@sew-wuerselen.de