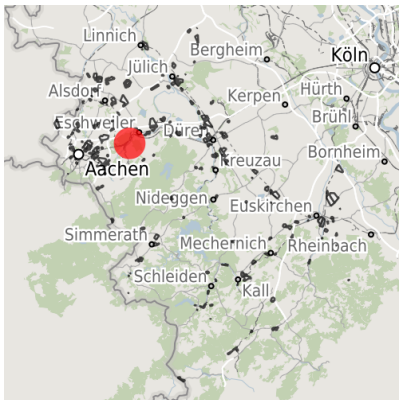


Exposé Gewerbefläche

Bezeichnung Gewerbegebiet Stolberger Straße (Nr. 040)
 Flächengröße 11.931 m²
 Gemeinde / Kreis Eschweiler, StädteRegion Aachen

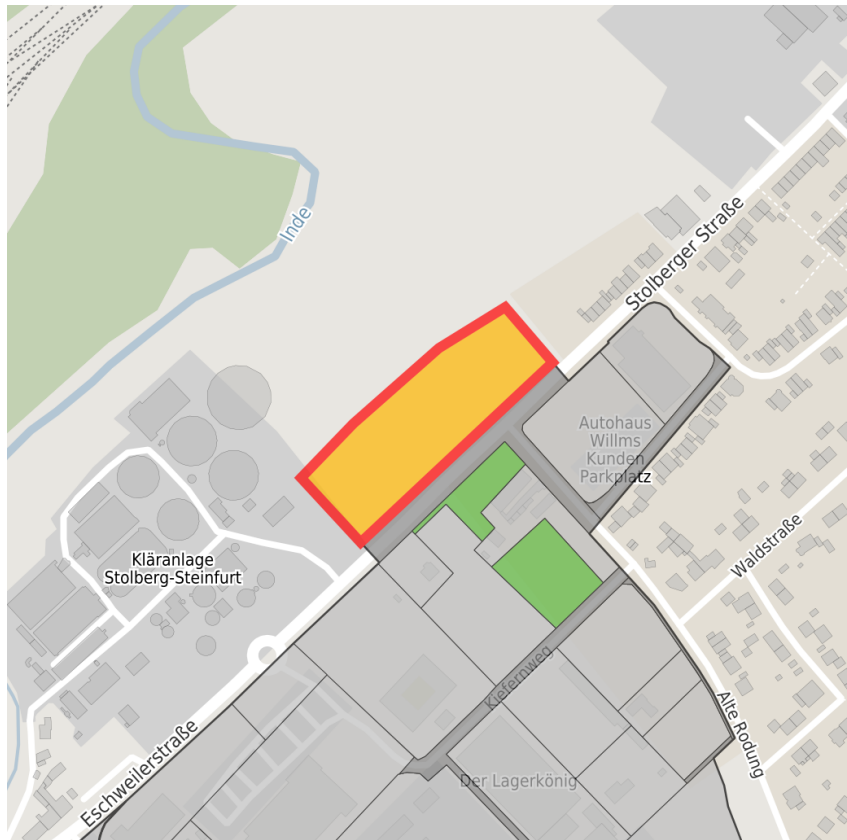
Kartenansicht



Regionale Übersicht



Kommunale Übersicht



Detailansicht

© [OpenStreetMap](https://www.openstreetmap.org/) contributors.

Verfügbarkeiten

- | | | | |
|--------------------------|---|---|---|
| Sofort verfügbare Fläche | Kurzfristig verfügbare Fläche (bis 2 Jahre) | Mittelfristig verfügbare Fläche (2-5 Jahre) | Langfristig verfügbare Fläche (> 5 Jahre) |
| Nicht verfügbare Fläche | | | |

Sonstige Flächen

- | | | | |
|--------------|--------------|-----------------------------------|---------------|
| Privatbesitz | Wasserfläche | Schienenfläche | Straßenfläche |
| Grünfläche | Wohnbereich | Ver- und Entsorgungsinfrastruktur | Andere Fläche |

Grundstück

| | |
|----------------------|---|
| Flächengröße | 11.931 m ² |
| Preis | Auf Anfrage |
| Verfügbarkeit | Mittelfristig verfügbare Fläche (2-5 Jahre) |
| Ausweisung im B-Plan | Gewerbegebiet (GE) |
| Frei parzellierbar | Nein |
| 24h-Betrieb | Nein |

Gewerbegebiet

| | |
|------------------------|----------|
| Lage | Randlage |
| Gewerbesteuer Hebesatz | 430,00 % |
| Regional bedeutsam? | Nein |

Verkehrsanbindung

| | | Entfernung | |
|-------------------------------|----------------------|------------|-------|
| | | [km] | [min] |
| Autobahn | A4 | 5,0 | |
| | A44 | 7,0 | |
| Bundesstraße | L238 | 0,0 | |
| | B264 | 0,0 | |
| Flughafen | Maastricht-Aachen | 50,0 | |
| | Köln-Bonn | 70,0 | |
| | Düsseldorf | 80,0 | |
| Hafen | Born (NL) | 50,0 | |
| | Köln | 60,0 | |
| Schienengüterverkehr (SGV) | Kraftwerk Weisweiler | 10,0 | |
| Schienenpersonenverkehr (SPV) | Eschweiler | 2,0 | |
| ÖPNV | Bushaltepunkt | 0,0 | |

Informationen zu Eschweiler

Eschweiler liegt am Nordhang der Eifel beidseits der Inde und ist eingebettet in eine reizvolle und waldreiche Umgebung. Im Norden präsentiert sich der Blaustein-See als attraktives Natur- und Erholungsgebiet mit einem vielfältigen Freizeitangebot.

Die unmittelbare Grenznähe zu den Wirtschaftsräumen Niederlande und Belgien sowie die direkte Nachbarschaft zur Technischen Hochschule sowie zur Fachhochschule Aachen und zum Forschungszentrum Jülich machen Eschweiler in zentraler Lage zu

einem hervorragenden Standort.



Ansprechpartner

Herr René Schulz
Stadt Eschweiler
+49 (0)2403/71-452
rene.schulz@eschweiler.de

ESCHWEILER 2030

