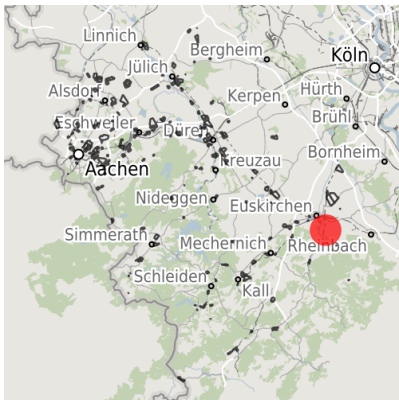


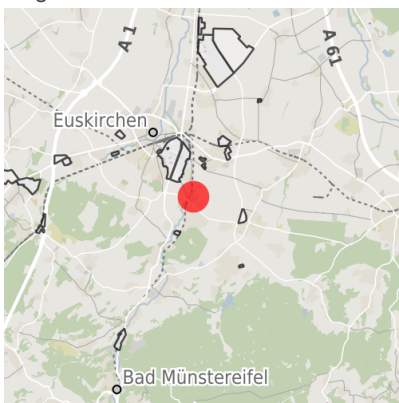
Exposé Gewerbefläche

Bezeichnung Gewerbegebiet Stotzheim (Nr. 055)
 Flächengröße 1.040 m²
 Gemeinde / Kreis Euskirchen, Kreis Euskirchen

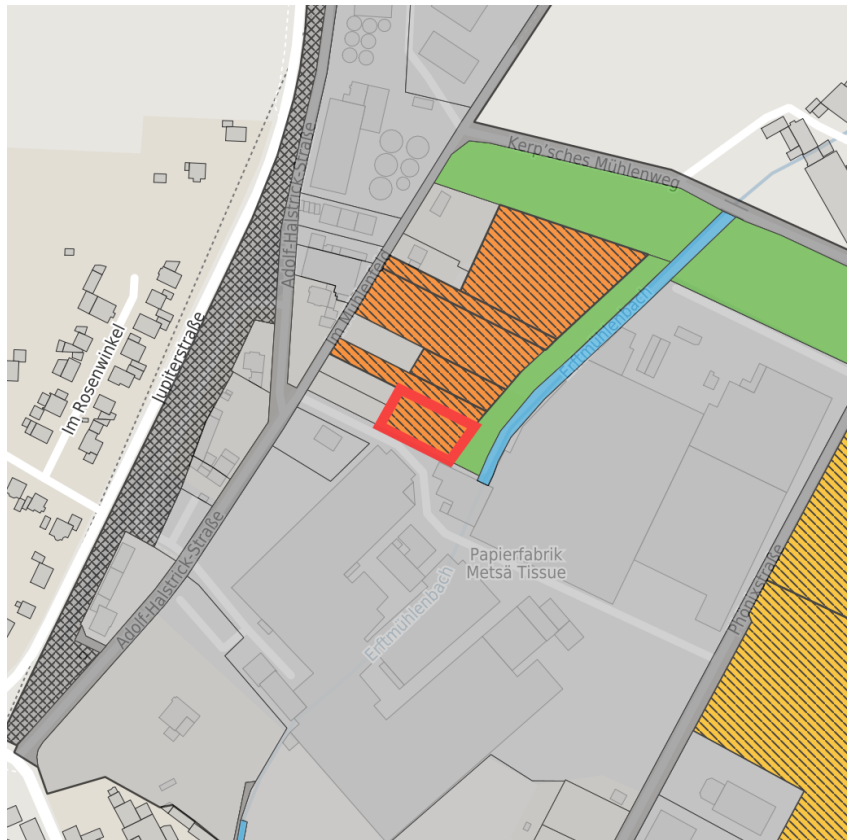
Kartenansicht



Regionale Übersicht




Kommunale Übersicht



Detailansicht

© [OpenStreetMap](https://www.openstreetmap.org/) contributors.

Verfügbarkeiten

- | | | | |
|--|---|---|---|
|  Sofort verfügbare Fläche |  Kurzfristig verfügbare Fläche (bis 2 Jahre) |  Mittelfristig verfügbare Fläche (2-5 Jahre) |  Langfristig verfügbare Fläche (> 5 Jahre) |
|  Nicht verfügbare Fläche | | | |

Sonstige Flächen

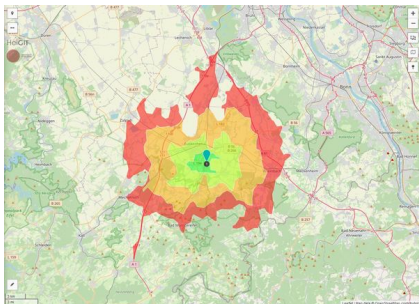
- | | | | |
|--|--|---|---|
|  Privatbesitz |  Wasseroberfläche |  Schienenfläche |  Straßenfläche |
|  Grünfläche |  Wohnbereich |  Ver- und Entsorgungsinfrastruktur |  Andere Fläche |

Grundstück

Flächengröße	1.040 m ²
Preis	Auf Anfrage
Verfügbarkeit	Kurzfristig verfügbare Fläche (bis 2 Jahre)
Ausweisung im B-Plan	Gewerbegebiet (GE)
Frei parzellierbar	Nein
24h-Betrieb	Nein

Gewerbegebiet

Lage	Randlage
Gewerbesteuer Hebesatz	475,00 %



Erreichbarkeit in 20 Minuten: 126.000
 Einwohner

Verkehrsanbindung

			Entfernung	
			[km]	[min]
Autobahn	A1		9,3	12
	A61		12,9	11
Bundesstraße	B266		2,4	3
	Köln-Bonn		50,9	39
Flughafen	Düsseldorf		103,0	63
	Am Godorfer Köln		37,1	37
Hafen	Niehl Köln		52,7	48
	Köln-Hbf		44,4	42
Schienenpersonenverkehr (SPV)	Düsseldorf-Hbf		80,7	56
	Bushaltestelle		1,0	2
ÖPNV				

Informationen zu Euskirchen

Die Kreisstadt Euskirchen liegt landschaftlich reizvoll im Städtedreieck Aachen (70 km) - Bonn (30 km) - Köln (40 km). Dies ist ein Grund, warum sich Euskirchen, mit über 58.000 Einwohnern, zu einem attraktiven und dynamischen Mittelzentrum mit oberzentralen Funktionen entwickelt hat. Garant für die positive Entwicklung sind leistungsstarke Handwerks-, Handels-, Gewerbe- und Industriebetriebe, die sich in Euskirchen als größter Stadt des gleichnamigen Kreises niedergelassen haben.



Alter Markt, Euskirchen



Neustraße, Euskirchen



Steinbachtalsperre, Euskirchen

Links

[Homepage](#)

Ansprechpartner



Herr Elmar Müller M.A.
Kreisstadt Euskirchen
Kölner Straße 75
53879 Euskirchen
Bundesrepublik Deutschland Nordrhein-Westfalen
+49 (0)2251 / 14 441
+49 (0)176 / 199 14 441
emueller@euskirchen.de