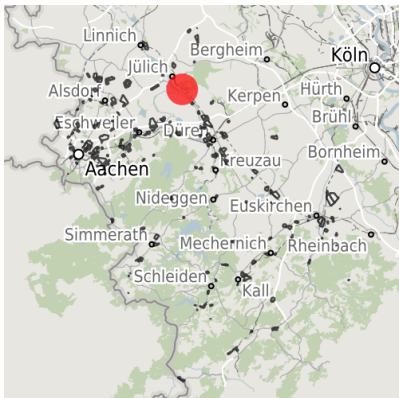


Exposé Gewerbefläche

Bezeichnung	Gewerbe- und Industriegebiet Jülich-Süd (Waldstraße) (Nr. 002)
Flächengröße	29.919 m ²
Gemeinde / Kreis	Jülich, Kreis Düren

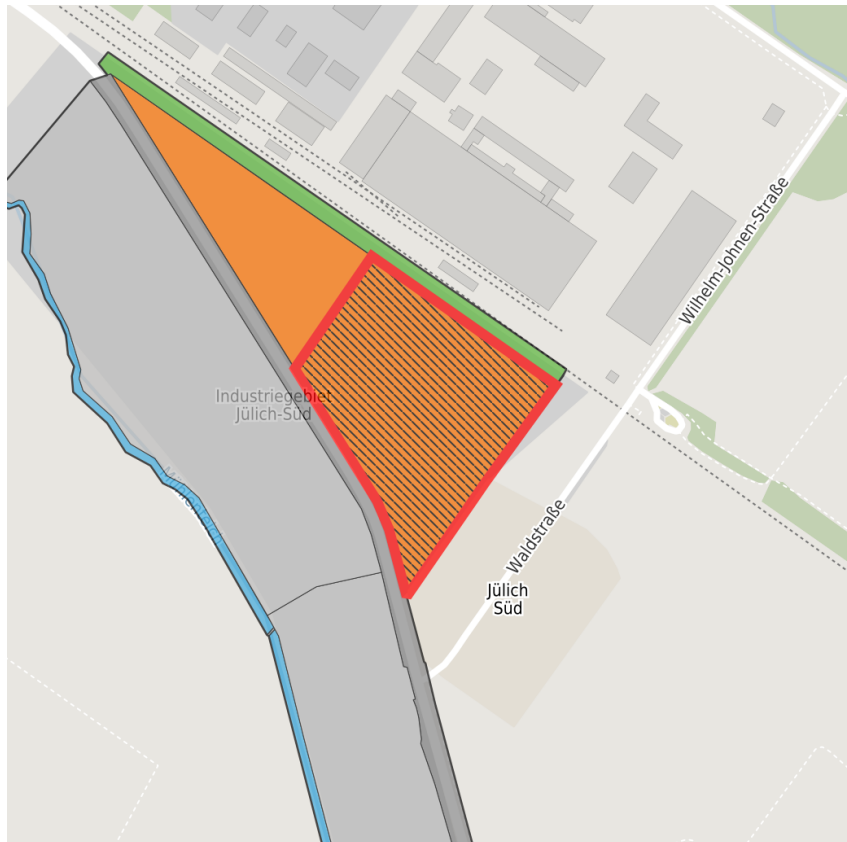
Kartenansicht



Regionale Übersicht



Kommunale Übersicht



Detailansicht

© [OpenStreetMap](#) contributors.

Verfügbarkeiten

Sofort verfügbare Fläche	Kurzfristig verfügbare Fläche (bis 2 Jahre)	Mittelfristig verfügbare Fläche (2-5 Jahre)	Langfristig verfügbare Fläche (> 5 Jahre)
Nicht verfügbare Fläche			

Sonstige Flächen

Privatbesitz	Wasserfläche	Schienenfläche	Straßenfläche
Grünfläche	Wohnbereich	Ver- und Entsorgungsinfrastruktur	Andere Fläche

Grundstück

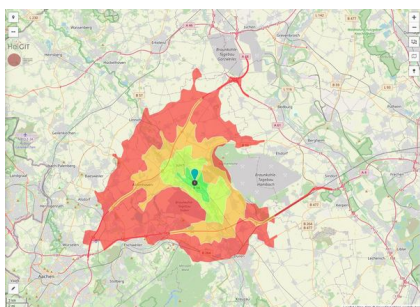
Flächengröße	29.919 m ²
Preis	Auf Anfrage
Verfügbarkeit	Kurzfristig verfügbare Fläche (bis 2 Jahre)
Restriktion	Ja
Frei parzellierbar	Ja
24h-Betrieb	Nein

Gewerbegebiet

Das Gewerbegebiet Jülich-Süd ist in unmittelbarer Nähe zum Forschungszentrum Jülich und verfügt über einen direkten Bahnanschluss.

Das nördliche Teilgebiet ist sofort verfügbar. Die Fläche ist teils im öffentlichen Besitz und teils privat. Ein Bebauungsplan ist bereits vorhanden (GI-Ausweisung).

Lage	Solitärstandort
Branchenschwerpunkt	Solitärstandort Papierverarbeitung oder verarbeitende Gewerbe
Wichtigste Unternehmen	Gissler & Pass
Gewerbesteuer Hebesatz	438,00 %
Preisspanne	von 13,00 €/m ² bis 13,00 €/m ²
Regional bedeutsam?	Nein



Erreichbarkeit in 20 Minuten: 183.000
 Einwohner

Verkehrsanbindung

		Entfernung	
		[km]	[min]
Autobahn	A44	5,0	
	A4	10,0	
Bundesstraße	L253	0,0	
Flughafen	Köln-Bonn	55,0	
Hafen	Köln	50,0	
Schienengüterverkehr (SGV)	Düren	10,0	
Schienenpersonenverkehr (SPV)	Düren	10,0	
ÖPNV	Bushaltepunkt	0,0	

Informationen zu Jülich

Jülich ist ein Standort mit einem Forschungs- und Entwicklungs-potenzial, wie man es weltweit nur an wenigen Standorten findet: Das Forschungszentrum Jülich ist die größte bundesdeutsche Forschungs-einrichtung mit den Schwerpunkten: Umwelt- und Biotechnologie, Materialforschung, Informations- & Energietechnik. Jülich präsentiert sich als selbstbewußtes Mittelzentrum mit einem großen Angebot an Geschäften, Restaurants und Cafés in einem attraktiven Stadtbild.



Ansprechpartner



Herr Frank Drewes
 Stadt Jülich
 +49 (0)2461/ 63-434
 FDrewes@juelich.de