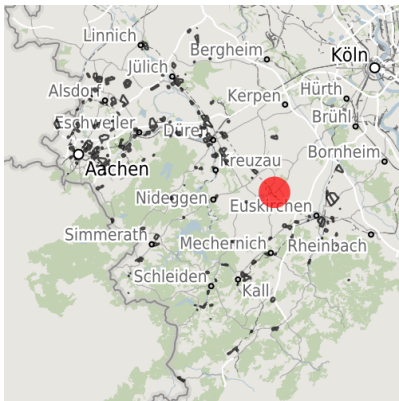


Exposé Gewerbefläche

Bezeichnung	Gewerbe- und Industriegebiet "An der Römerallee" (Nr. 215)
Flächengröße	53.855 m ²
Gemeinde / Kreis	Zülpich, Kreis Euskirchen

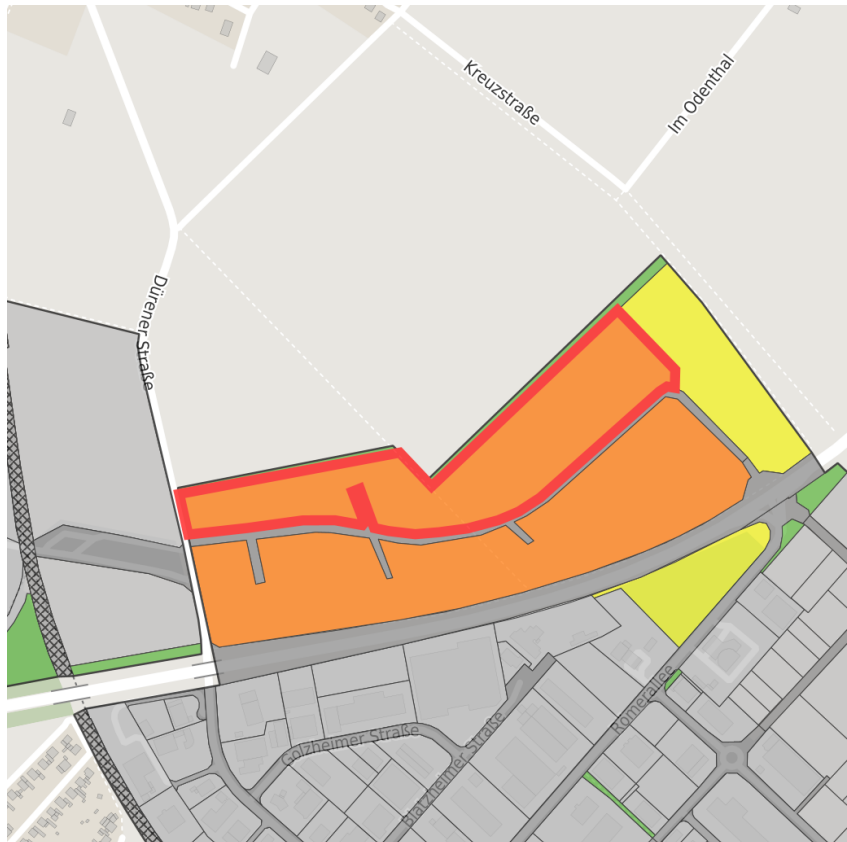
Kartenansicht



Regionale Übersicht



Kommunale Übersicht



Detailansicht

© [OpenStreetMap](#) contributors.

Verfügbarkeiten

- | | | | |
|--------------------------|---|---|---|
| Sofort verfügbare Fläche | Kurzfristig verfügbare Fläche (bis 2 Jahre) | Mittelfristig verfügbare Fläche (2-5 Jahre) | Langfristig verfügbare Fläche (> 5 Jahre) |
| Nicht verfügbare Fläche | | | |

Sonstige Flächen

- | | | | |
|--------------|--------------|-----------------------------------|---------------|
| Privatbesitz | Wasserfläche | Schienenfläche | Straßenfläche |
| Grünfläche | Wohnbereich | Ver- und Entsorgungsinfrastruktur | Andere Fläche |

Grundstück

Flächengröße	53.855 m ²
Preis	Auf Anfrage
Verfügbarkeit	Kurzfristig verfügbare Fläche (bis 2 Jahre)
Ausweisung im B-Plan	Gewerbegebiet (GE)
Frei parzellierbar	Nein
24h-Betrieb	Nein

Gewerbegebiet

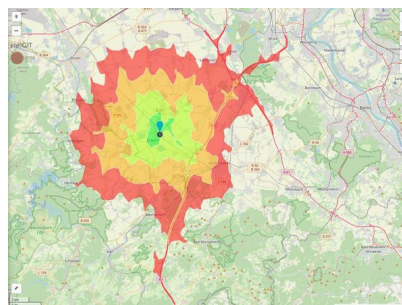
Die Römerstadt Zülpich ...Ihr Schlüssel zum Erfolg!

Das Gewerbegebiet "An der Römerallee" profitiert bereits seit Jahren von seiner optimalen Lage. Zentral gelegen im Städtedreieck Köln - Bonn - Aachen verfügt es über eine ausgezeichnete verkehrliche Anbindung. Aber auch die am Standort vorhandene Infrastruktur, v.a im Bildungs- Kultur- Wohnbau- und Freizeitbereich, waren entscheidend, dass sich hier schon mehr als 80 z.T. namhafte Betriebe angesiedelt haben. Die noch verfügbaren Flächen werden von der Stadt Zülpich zu marktgerechten Konditionen abgegeben und können auf die individuellen Bedürfnisse des Unternehmens zugeschnitten werden.

Lage	Randlage
Branchenschwerpunkt	Handel/Handwerk/Dienstleistung/Logistik/Verpackungs-, Papier- und Nahrungsmittelindustrie
Wichtigste Unternehmen	Kappa Zülpich Papier, Takasago Europe, Albis Plastic, M. Vetter
Gewerbesteuer Hebesatz	415,00 %
Preisspanne	von 60,00 €/m ² bis 80,00 €/m ²



Gewerbegebiet "An der Römerallee"



Erreichbarkeit in 20 Minuten: 143.000 Einwohner

Verkehrsanbindung

		Entfernung	
		[km]	[min]
Autobahn	A1	8,3	8
	A553	21,2	13
Bundesstraße	B 265	0,5	1
	Köln-Bonn	54,9	41
Flughafen	Maastrich-Aachen	92,2	60
	Am Godorfer Köln	39,2	33
Hafen	Köln Niehl	53,9	50
	Köln-Hbf	49,8	40
Schienenpersonenverkehr (SPV)	Aachen-Hbf	55,5	44
	Bushaltestelle	3,0	1
ÖPNV			

Informationen zu Zülpich

Die Stadtgeschichte Zülpichs reicht vom römischen Verkehrsknotenpunkt Tolbiacum, dem Ort frühmittelalterlicher Auseinandersetzungen über die mittelalterliche Grenzbefestigung der Erzbischöfe von Köln, dem französischen Tolbiac zur Zeit Napoleons bis zum Zülpich unserer Tage. Heute ist es eine Kleinstadt mit ca. 20.000 Einwohnern, die die Idylle von gestern mit den Vorzügen des modernen Lebens verbindet. Zülpich - Die Römerstadt - wird im Jahre 2014 Ausrichter der nordrhein-westfälischen Landesgartenschau sein.



Links

[Stadt Zülpich](#)

Ansprechpartner



Herr Ottmar Voigt
Stadt Zulpich
+49 (0)2252/52-248
ottmar.voigt@stadt-zuelpich.de