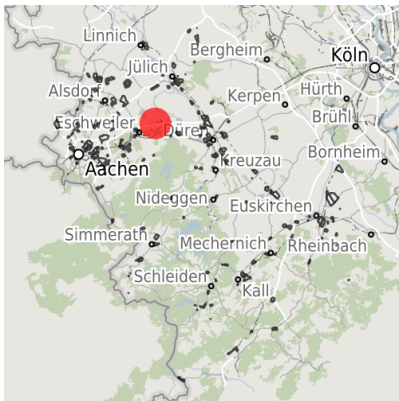


## Exposé Gewerbefläche

Bezeichnung	Industrie- und Gewerbepark Eschweiler (IGP/A4-Initiative) (Nr. 045)
Flächengröße	13.500 m <sup>2</sup>
Gemeinde / Kreis	Eschweiler, StädteRegion Aachen

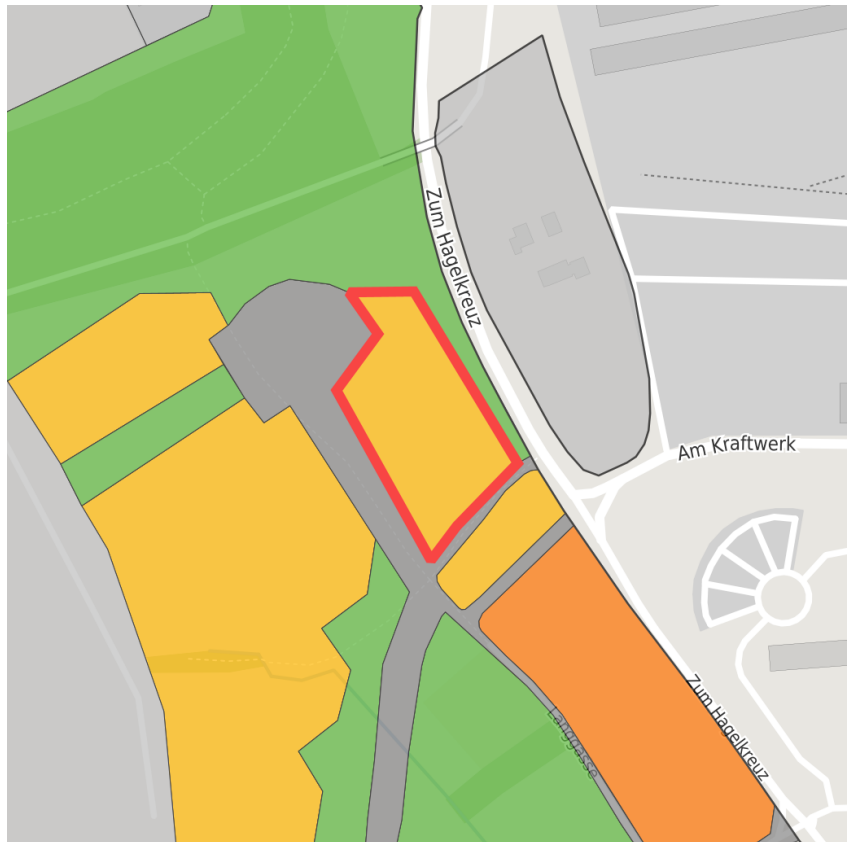
## Kartenansicht



Regionale Übersicht



Kommunale Übersicht



Detailansicht

© [OpenStreetMap](#) contributors.

## Verfügbarkeiten

Sofort verfügbare Fläche	Kurzfristig verfügbare Fläche (bis 2 Jahre)	Mittelfristig verfügbare Fläche (2-5 Jahre)	Langfristig verfügbare Fläche (> 5 Jahre)
Nicht verfügbare Fläche			

## Sonstige Flächen

Privatbesitz	Wasserfläche	Schienenfläche	Straßenfläche
Grünfläche	Wohnbereich	Ver- und Entsorgungsinfrastruktur	Andere Fläche

## Grundstück

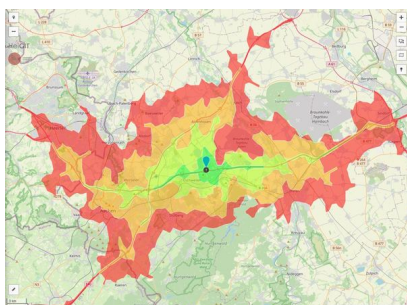
Flächengröße	13.500 m <sup>2</sup>
Preis	Auf Anfrage
Verfügbarkeit	Mittelfristig verfügbare Fläche (2-5 Jahre)
Ausweisung im B-Plan	Gewerbegebiet (GE)
Frei parzellierbar	Ja
24h-Betrieb	Nein

## Gewerbegebiet

IGP - Arbeiten im Park

Durch eine naturnah gestaltete Umgebung mit einem großzügigen Anteil an Grünflächen erhalten die Menschen hier eine Arbeitsstätte mit Atmosphäre und die Unternehmen eine repräsentative Umgebung. Der IGP hat ein außergewöhnliches Baukonzept: drei Halbkreise gruppieren sich um ein Zentrum. Der innere Halbkreis ist für Dienstleistungsunternehmen, Gastronomie und Hotelgewerbe reserviert. Im mittleren Ring sollen sich kleinere und mittlere Gewerbebetriebe ansiedeln, der äußere Ring ist für Industriebetriebe vorgesehen.

Lage	Solitärstandort
Branchenschwerpunkt	überregional tätige Unternehmen
Wichtigste Unternehmen	Fa. Eukalin, Fa. BYTEC Medizintechnik, Fa. Kraftverkehr Nagel, Mercedes Benz
Gewerbesteuer Hebesatz	490,00 %
Preisspanne	von 75,00 €/m <sup>2</sup> bis 75,00 €/m <sup>2</sup>
Regional bedeutsam?	Ja



Erreichbarkeit in 20 Minuten: 759.000  
 Einwohner

## Verkehrsanbindung

		Entfernung	
		[km]	[min]
Autobahn	A4	0,1	2
Bundesstraße	B264	2,5	4
Flughafen	Maastricht-Aachen	52,6	31
	Köln-Bonn	67,5	40
Hafen	Binnenhavenweg Stein (NL) (NL)	51,2	31
	Am Godorfer Köln	52,4	38
Schienengüterverkehr (SGV)	Aachen-Hbf	18,6	16
Schienenpersonenverkehr (SPV)	Köln-Hbf	62,3	41
ÖPNV	Forckenbeckstraße	1,1	2

## Informationen zu Eschweiler

Eschweiler liegt am Nordhang der Eifel beidseits der Inde und ist eingebettet in eine reizvolle und waldreiche Umgebung. Im Norden präsentiert sich der Blaustein-See als attraktives Natur- und Erholungsgebiet mit einem vielfältigen Freizeitangebot.

Die unmittelbare Grenznähe zu den Wirtschaftsräumen Niederlande und Belgien sowie die direkte Nachbarschaft zur Technischen Hochschule sowie zur Fachhochschule Aachen und zum Forschungszentrum Jülich machen Eschweiler in zentraler Lage zu einem hervorragenden Standort.



## Links

[Stadt Eschweiler](#)

## Ansprechpartner

Herr René Schulz  
Stadt Eschweiler  
+49 (0)2403/71-452  
[rene.schulz@eschweiler.de](mailto:rene.schulz@eschweiler.de)

Herr Dieter Kamp  
Stadt Eschweiler  
+49 (0)2403/71-294  
[dieter.kamp@eschweiler.de](mailto:dieter.kamp@eschweiler.de)