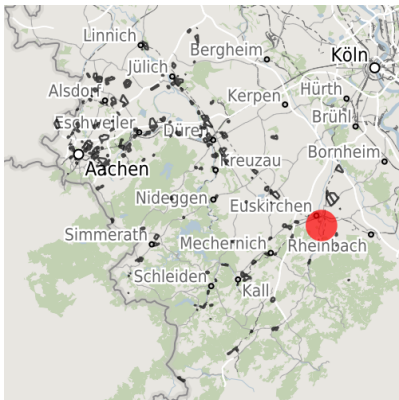


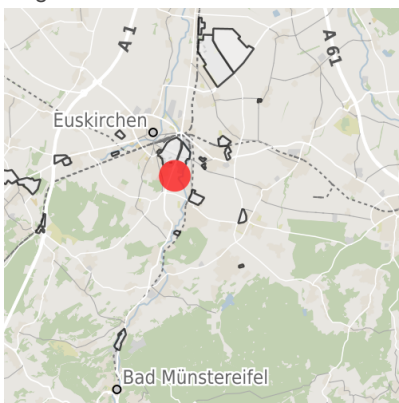
Exposé Gewerbefläche

Bezeichnung	Gewerbegebiet EURO-Park Ost (Nr. 021)
Flächengröße	117.545 m ²
Gemeinde / Kreis	Euskirchen, Kreis Euskirchen

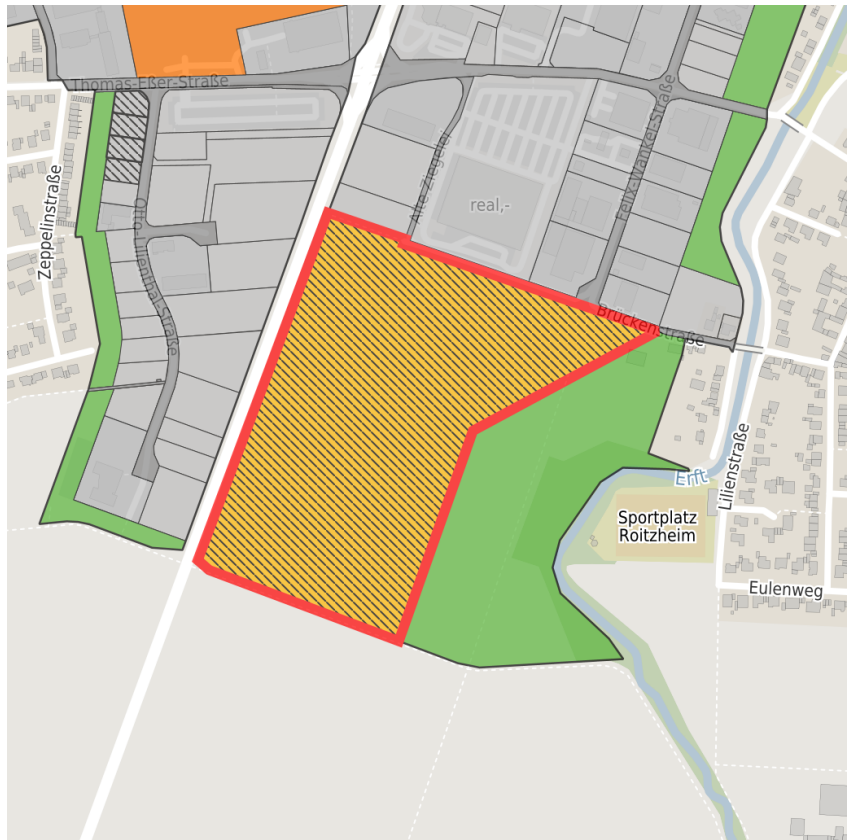
Kartenansicht



Regionale Übersicht



Kommunale Übersicht



Detailansicht

© [OpenStreetMap](https://www.openstreetmap.org/) contributors.

Verfügbarkeiten

Sofort verfügbare Fläche	Kurzfristig verfügbare Fläche (bis 2 Jahre)	Mittelfristig verfügbare Fläche (2-5 Jahre)	Langfristig verfügbare Fläche (> 5 Jahre)
Nicht verfügbare Fläche			

Sonstige Flächen

Privatbesitz	Wasserfläche	Schienenfläche	Straßenfläche
Grünfläche	Wohnbereich	Ver- und Entsorgungsinfrastruktur	Andere Fläche

Grundstück

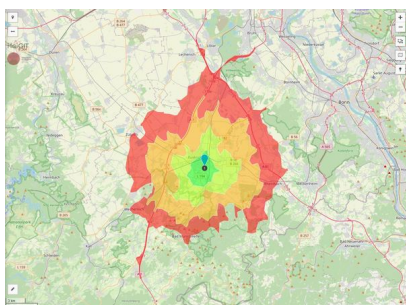
Flächengröße	117.545 m ²
Preis	Auf Anfrage
Verfügbarkeit	Mittelfristig verfügbare Fläche (2-5 Jahre)
Ausweisung im B-Plan	Gewerbegebiet (GE)
Frei parzellierbar	Ja
24h-Betrieb	Nein

Gewerbegebiet

EURO-Park

Der EURO-Park bildet in seiner Gesamtheit ein in sich zusammenhängendes und etwa 1,5 Mio. m² großes Areal im Südosten Euskirchens. Dieses Wirtschaftsgebiet bildet mit namhaften Betrieben und Produktionsstätten einen wesentlichen Schwerpunkt der Euskirchener Wirtschaft. Durch die Erschließung weiterer Flächen entstand so erst vor wenigen Jahren parallel zum bestehenden Gewerbe- und Industriegebiet der neue EURO-Park Ost (östlich der B 51 zum Ortsteil Roitzheim gelegen). Wegen der weiterhin bestehenden Flächennachfragen wird das Gebiet künftig im nördlichen und südlichen Bereich erweitert.

Lage	Randlage
Branchenschwerpunkt	Handwerk, Dienstleistungen
Wichtigste Unternehmen	Bünder, Schenker, Kreissparkasse Euskirchen
Gewerbesteuer Hebesatz	475,00 %
Preisspanne	von 51,00 €/m ² bis 90,00 €/m ²
Regional bedeutsam?	Nein



Erreichbarkeit in 20 Minuten: 140.500
 Einwohner

Verkehrsanbindung

		Entfernung	
		[km]	[min]
Autobahn	A1	5,8	11
	Bundesstraße	B51	0,4
Flughafen	Köln-Bonn	50,9	41
	Düsseldorf	98,1	62
Hafen	Am Godorfer Köln	33,5	28
	Köln Niehl	58,4	46
Schienenpersonenverkehr (SPV)	Köln-Hbf	45,4	39
	Aachen-Hbf	65,8	53
ÖPNV	Bushaltestelle	5,0	1

Informationen zu Euskirchen

Die Kreisstadt Euskirchen liegt landschaftlich reizvoll im Städtedreieck Aachen (70 km) - Bonn (30 km) - Köln (40 km). Dies ist ein Grund, warum sich Euskirchen, mit über 58.000 Einwohnern, zu einem attraktiven und dynamischen Mittelzentrum mit oberzentralen Funktionen entwickelt hat. Garant für die positive Entwicklung sind leistungsstarke Handwerks-, Handels-, Gewerbe- und Industriebetriebe, die sich in Euskirchen als größter Stadt des gleichnamigen Kreises niedergelassen haben.



Alter Markt, Euskirchen



Neustraße, Euskirchen



Steinbachtalsperre, Euskirchen

Links

[EURO-Park](#)

[Flächennutzungsplan](#)

Ansprechpartner



Herr Elmar Müller M.A.
Kreisstadt Euskirchen
Kölner Straße 75
53879 Euskirchen
Bundesrepublik Deutschland Nordrhein-Westfalen
+49 (0)2251 / 14 441
+49 (0)176 / 199 14 441
emueller@euskirchen.de