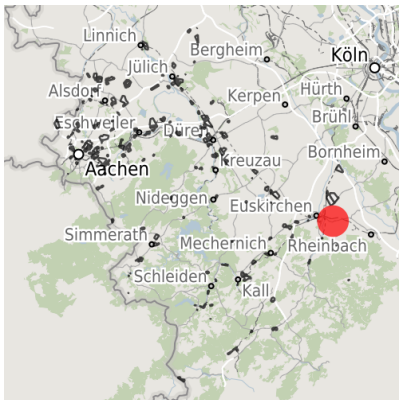


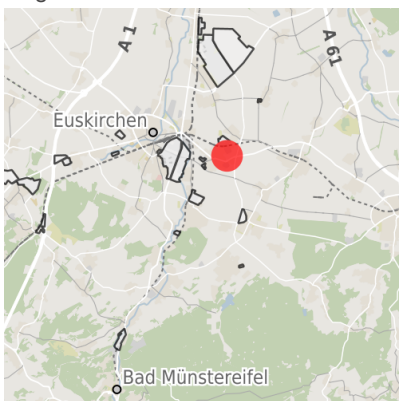
Exposé Gewerbefläche

Bezeichnung	Gewerbegebiet Heinrich-Ruster-Straße (Nr. 004)
Flächengröße	29.880 m ²
Gemeinde / Kreis	Euskirchen, Kreis Euskirchen

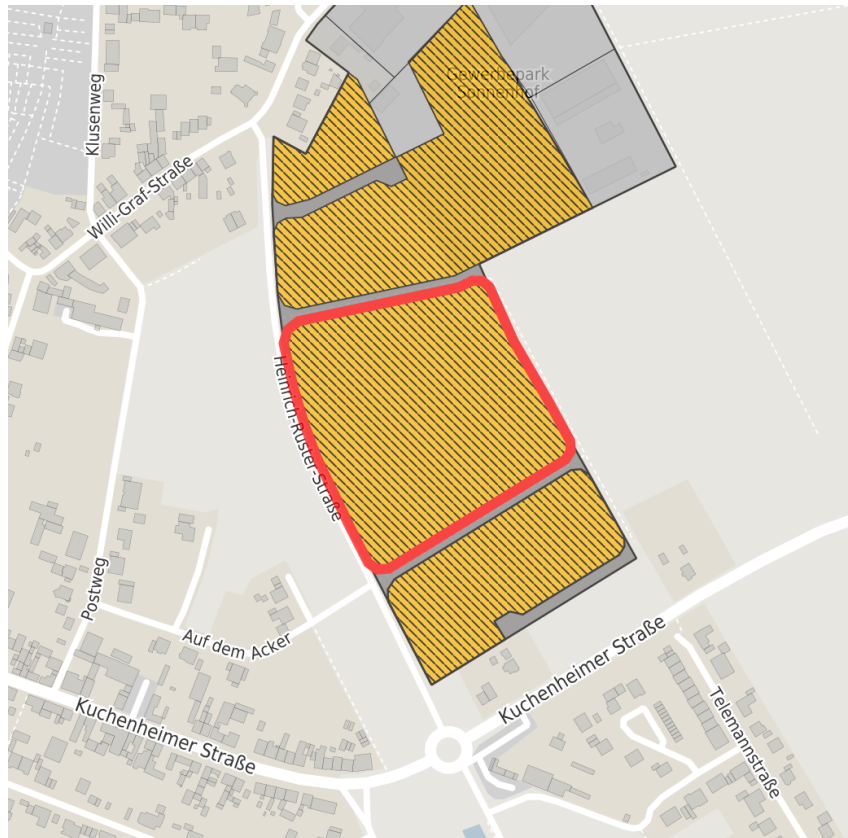
Kartenansicht



Regionale Übersicht



Kommunale Übersicht



Detailansicht

© [OpenStreetMap](#) contributors.

Verfügbarkeiten

Sofort verfügbare Fläche	Kurzfristig verfügbare Fläche (bis 2 Jahre)	Mittelfristig verfügbare Fläche (2-5 Jahre)	Langfristig verfügbare Fläche (> 5 Jahre)
Nicht verfügbare Fläche			

Sonstige Flächen

Privatbesitz	Wasserfläche	Schienenfläche	Straßenfläche
Grünfläche	Wohnbereich	Ver- und Entsorgungsinfrastruktur	Andere Fläche

Grundstück

Flächengröße	29.880 m ²
Preis	Auf Anfrage
Verfügbarkeit	Mittelfristig verfügbare Fläche (2-5 Jahre)
Frei parzellierbar	Ja
24h-Betrieb	Nein

Gewerbegebiet

Lage	Randlage
Gewerbesteuer Hebesatz	475,00 %
Regional bedeutsam?	Nein

Verkehrsanbindung

			Entfernung	
			[km]	[min]
Autobahn	A61		8,0	10
	Bundesstraße	B56	3,0	6
Flughafen	Köln-Bonn		63,7	44
	Düsseldorf		88,7	60
Hafen	Am Godorfer Köln		40,1	34
	Niehl Köln		49,0	43
Schienenpersonenverkehr (SPV)	Köln-Hbf		56,0	47
	AC-Hbf		84,0	54
ÖPNV	Bushaltestelle		0,3	1

Informationen zu Euskirchen

Die Kreisstadt Euskirchen liegt landschaftlich reizvoll im Städtedreieck Aachen (70 km) - Bonn (30 km) - Köln (40 km). Dies ist ein Grund, warum sich Euskirchen, mit über 58.000 Einwohnern, zu einem attraktiven und dynamischen Mittelzentrum mit oberzentralen Funktionen entwickelt hat. Garant für die positive Entwicklung sind leistungsstarke Handwerks-, Handels-, Gewerbe- und Industriebetriebe, die sich in Euskirchen als größter Stadt des gleichnamigen Kreises niedergelassen haben.



Alter Markt, Euskirchen



Neustraße, Euskirchen



Steinbachtalsperre, Euskirchen

Links

[Homepage](#)

Ansprechpartner

Herr Elmar Müller M.A.
Kreisstadt Euskirchen
Kölner Straße 75
53879 Euskirchen
Bundesrepublik Deutschland Nordrhein-Westfalen
+49 (0)2251 / 14 441
+49 (0)176 / 199 14 441
emueller@euskirchen.de