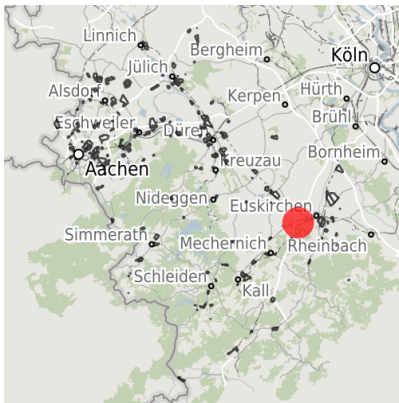


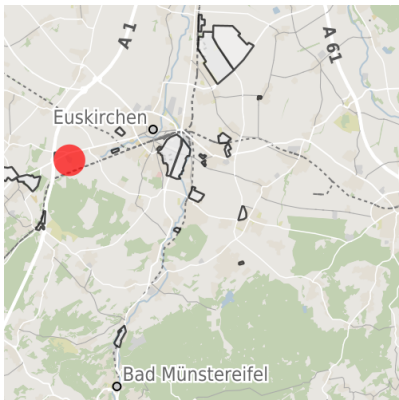
Exposé Gewerbefläche

Bezeichnung Gewerbegebiet Wisskirchen (Nr. 018)
 Flächengröße 3.258 m²
 Gemeinde / Kreis Euskirchen, Kreis Euskirchen

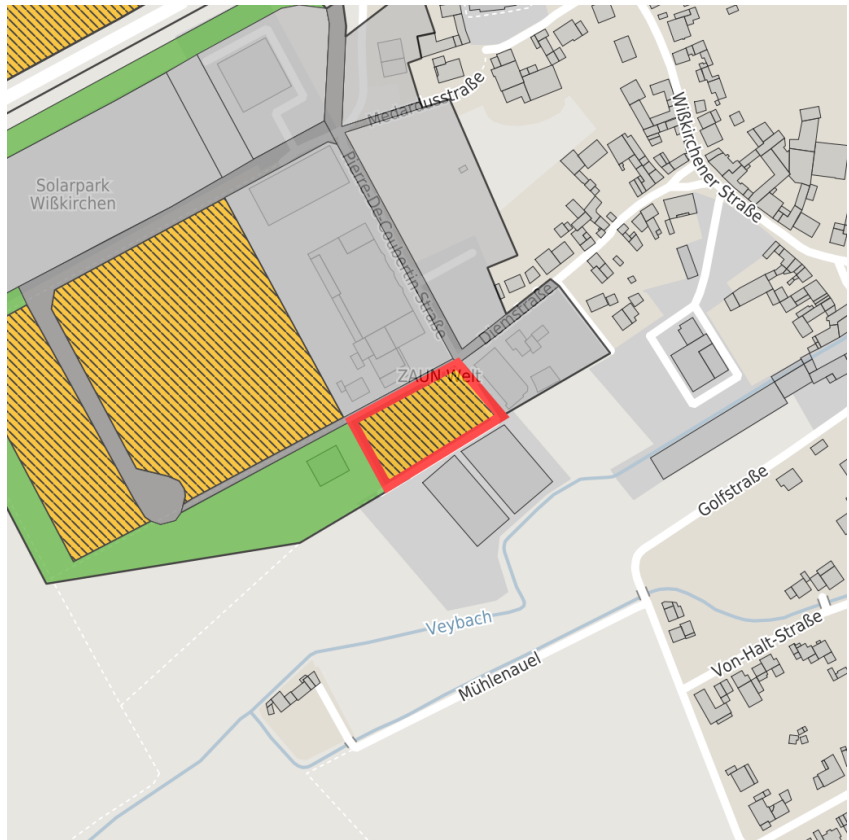
Kartenansicht



Regionale Übersicht



Kommunale Übersicht



Detailansicht

© [OpenStreetMap](https://www.openstreetmap.org/) contributors.

Verfügbarkeiten

- | | | | |
|--------------------------|---|---|---|
| Sofort verfügbare Fläche | Kurzfristig verfügbare Fläche (bis 2 Jahre) | Mittelfristig verfügbare Fläche (2-5 Jahre) | Langfristig verfügbare Fläche (> 5 Jahre) |
| Nicht verfügbare Fläche | | | |

Sonstige Flächen

- | | | | |
|--------------|------------------|-----------------------------------|---------------|
| Privatbesitz | Wasseroberfläche | Schienenfläche | Straßenfläche |
| Grünfläche | Wohnbereich | Ver- und Entsorgungsinfrastruktur | Andere Fläche |

Grundstück

Flächengröße	3.258 m ²
Preis	Auf Anfrage
Verfügbarkeit	Mittelfristig verfügbare Fläche (2-5 Jahre)
Ausweisung im B-Plan	Gewerbegebiet (GE)
Restriktion	Ja
Frei parzellierbar	Ja
24h-Betrieb	Nein

Gewerbegebiet

Lage	Randlage
Gewerbesteuer Hebesatz	475,00 %
Regional bedeutsam?	Nein

Verkehrsanbindung

		Entfernung	
		[km]	[min]
Autobahn	A1	0,3	1
Bundesstraße	B266	0,3	1
Flughafen	Köln-Bonn	53,3	34
	Düsseldorf	98,6	57
Hafen	Am Godorfer Köln	39,4	33
	Niehl Köln	59,8	39
Schienenpersonenverkehr (SPV)	Köln-Hbf	46,8	40
	Aachen-Hbf	81,4	48
ÖPNV	Bushaltestelle	0,1	1

Informationen zu Euskirchen

Die Kreisstadt Euskirchen liegt landschaftlich reizvoll im Städtedreieck Aachen (70 km) - Bonn (30 km) - Köln (40 km). Dies ist ein Grund, warum sich Euskirchen, mit über 58.000 Einwohnern, zu einem attraktiven und dynamischen Mittelzentrum mit oberzentralen Funktionen entwickelt hat. Garant für die positive Entwicklung sind leistungsstarke Handwerks-, Handels-, Gewerbe- und Industriebetriebe, die sich in Euskirchen als größter Stadt des gleichnamigen Kreises niedergelassen haben.



Alter Markt, Euskirchen



Neustraße, Euskirchen



Steinbachtalsperre, Euskirchen

Ansprechpartner



Herr Elmar Müller M.A.
Kreisstadt Euskirchen
Kölner Straße 75
53879 Euskirchen
Bundesrepublik Deutschland Nordrhein-Westfalen
+49 (0)2251 / 14 441
+49 (0)176 / 199 14 441
emueller@euskirchen.de