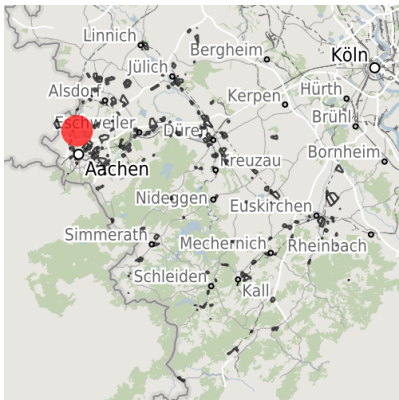


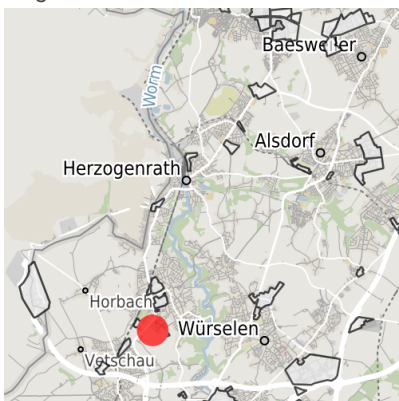
Exposé Gewerbefläche

Bezeichnung Technologie Park Herzogenrath - "Dornkaul" (Nr. 007)
 Flächengröße 42.412 m²
 Gemeinde / Kreis Herzogenrath, StädteRegion Aachen

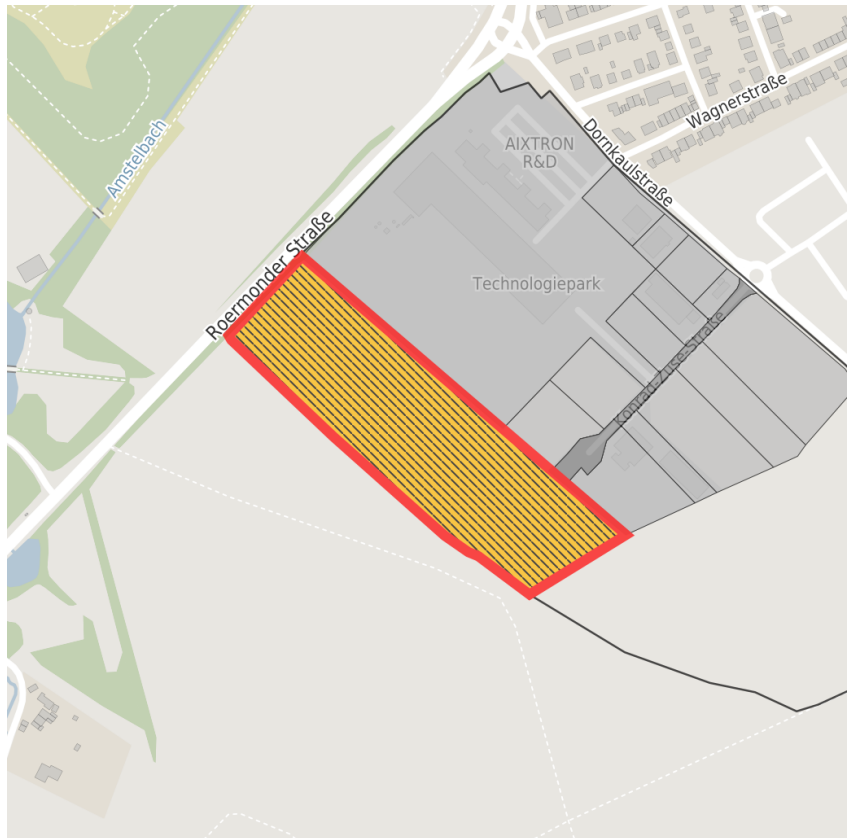
Kartenansicht



Regionale Übersicht



Kommunale Übersicht



Detailansicht

© [OpenStreetMap](https://www.openstreetmap.org/) contributors.

Verfügbarkeiten

- | | | | |
|--|---|---|---|
|  Sofort verfügbare Fläche |  Kurzfristig verfügbare Fläche (bis 2 Jahre) |  Mittelfristig verfügbare Fläche (2-5 Jahre) |  Langfristig verfügbare Fläche (> 5 Jahre) |
|  Nicht verfügbare Fläche | | | |

Sonstige Flächen

- | | | | |
|--|--|---|---|
|  Privatbesitz |  Wasserfläche |  Schienenfläche |  Straßenfläche |
|  Grünfläche |  Wohnbereich |  Ver- und Entsorgungsinfrastruktur |  Andere Fläche |

Grundstück

Flächengröße	42.412 m ²
Preis	81,81 €/m ²
Verfügbarkeit	Mittelfristig verfügbare Fläche (2-5 Jahre)
Ausweisung im B-Plan	Gewerbegebiet (GE)
Frei parzellierbar	Ja
24h-Betrieb	Nein

Gewerbegebiet

Starten - Wachsen - Investieren

In unmittelbarer Nähe zu einem der größten Technologieparks Europas (TPH) befindet sich das Gewerbegebiet Dornkaul. Die direkte Autobahnanbindung und die Nähe zur RWTH Aachen und dem neuen Campus-Gelände machen Dornkaul zu einem äußerst attraktiven Standort. Im Umfeld dieser Hochtechnologieforschung sind sowohl eine Vielzahl von namenhaften Unternehmen als auch Spin-offs beheimatet.

Lage	Randlage
Branchenschwerpunkt	technologieorientierte und innovative Unternehmen sowie aus dem LifeScience-Bereich
Wichtigste Unternehmen	Aixtron AG, CEROBEAR GmbH, Head acoustics GmbH, Meta Motorentchnik
Gewerbesteuer Hebesatz	485,00 %
Preisspanne	von 81,81 €/m ² bis 81,81 €/m ²
Regional bedeutsam?	Ja

Verkehrsanbindung

		Entfernung	
		[km]	[min]
Autobahn	A4	2,0	1
	A544	3,0	4
Bundesstraße	B 57	4,0	7
	Flughafen	Maastricht-Aachen	37,0
Hafen	Liège (B)	77,1	46
	Binnenhavenweg Stein (NL)	37,0	25
Schienenpersonenverkehr (SPV)	Holtums-Noordsweg Born (NL)	46,0	29
	Aachen-Hbf	8,7	12
	Köln-Hbf	75,7	53

Informationen zu Herzogenrath

Herzogenrath grenzt sowohl an die Stadt Aachen als auch an die Niederlande und liegt unweit von Belgien. In der Technologieregion Aachen nimmt der Standort eine bedeutende Rolle ein. Der Technologiepark Herzogenrath ist einer der größten in Europa. Im direkten Umfeld haben die F & E -abteilungen zahlreicher Unternehmen ihren Sitz. Dies ist u.a. auf die unmittelbare Nähe zur Hochschulmetropole Aachen (Exzellenz-Universität RWTH, FH, FZ Jülich) zurück zu führen. Nur zehn Minuten entfernt liegt das neue Campus-Gelände der RWTH, das den Technologieboom der Aachener Region weiter verstärken dürfte.



Links

[Technologie Park Herzogenrath](#)
[Stadt Herzogenrath](#)

Ansprechpartner

Herr M.A. Michael Eßers
Stadt Herzogenrath
Rathausplatz 1
52134 Herzogenrath
+49 (0) 2407 / 9583-13
essers@tph.de