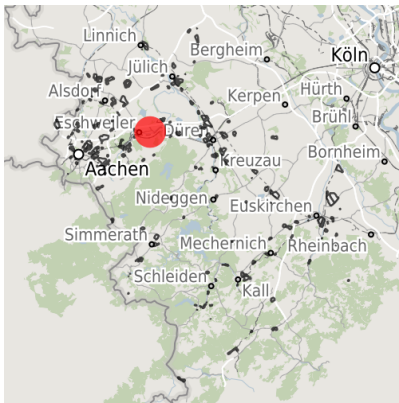


Exposé Gewerbefläche

Bezeichnung Gewerbegebiet Königsbenden (Nr. 004)
 Flächengröße 15.010 m²
 Gemeinde / Kreis Eschweiler, StädteRegion Aachen

Kartenansicht



Regionale Übersicht



Kommunale Übersicht







Detailansicht

© [OpenStreetMap](https://www.openstreetmap.org/) contributors.

Verfügbarkeiten

- | | | | |
|--|---|---|---|
|  Sofort verfügbare Fläche |  Kurzfristig verfügbare Fläche (bis 2 Jahre) |  Mittelfristig verfügbare Fläche (2-5 Jahre) |  Langfristig verfügbare Fläche (> 5 Jahre) |
|  Nicht verfügbare Fläche | | | |

Sonstige Flächen

- | | | | |
|--|--|---|---|
|  Privatbesitz |  Wasserfläche |  Schienenfläche |  Straßenfläche |
|  Grünfläche |  Wohnbereich |  Ver- und Entsorgungsinfrastruktur |  Andere Fläche |

Grundstück

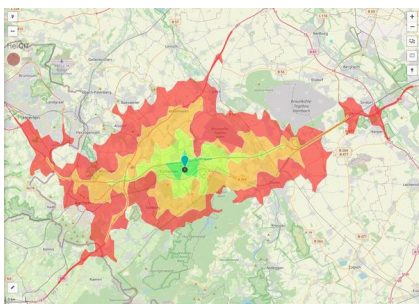
Flächengröße	15.010 m ²
Preis	Auf Anfrage
Verfügbarkeit	Nicht verfügbare Fläche
Ausweisung im B-Plan	Gewerbegebiet (GE)
24h-Betrieb	Nein
Allg. Information zur Fläche	Es stehen Teilflächen ab ca. 3.500 m ² zur Verfügung. Aufstehende Bauten werden im 1. Halbjahr 2008 abgerissen.

Gewerbegebiet

Die Lage des Gewerbegebietes Königsbenden kombiniert eine hohe Zentrumsnähe mit einer sehr guten Autobahnanbindung an die A 4 (Köln ? Aachen ? Niederlande) über die Anschlussstelle Eschweiler-Ost. Komplettiert wird das Angebot über die nahtlose Anbindung an den öffentlichen Nahverkehr.

Aufgrund der hohen Standortattraktivität siedelten sich bereits zahlreiche Unternehmen an.

Lage	Randlage
Branchenschwerpunkt	Handel, Produktion, Handwerksbetriebe
Wichtigste Unternehmen	Hit, OBI, Wirtschaftsbetriebe Eschweiler MVG
Gewerbesteuer Hebesatz	430,00 %
Regional bedeutsam?	Nein



Erreichbarkeit in 20 Minuten: 535.000
 Einwohner

Verkehrsanbindung

		Entfernung	
		[km]	[min]
Autobahn	A4	2,0	4
	Bundesstraße	B264	0,4
Flughafen	Maastricht-Aachen	52,5	31
	Köln-Bonn	69,7	42
Hafen	Binnenhavenweg Stein (NL)	51,8	35
	Holtum-Noordweg Born (NL)	60,8	36
Schienenpersonenverkehr (SPV)	AC-Hbf	19,2	17
	Köln-Hbf	57,7	43
ÖPNV	Bushaltestelle	0,7	2

Informationen zu Eschweiler

Eschweiler liegt am Nordhang der Eifel beidseits der Inde und ist eingebettet in eine reizvolle und waldreiche Umgebung. Im Norden präsentiert sich der Blaustein-See als attraktives Natur- und Erholungsgebiet mit einem vielfältigen Freizeitangebot.

Die unmittelbare Grenznähe zu den Wirtschaftsräumen Niederlande und Belgien sowie die direkte Nachbarschaft zur Technischen Hochschule sowie zur Fachhochschule Aachen und zum Forschungszentrum Jülich machen Eschweiler in zentraler Lage zu einem hervorragenden Standort.



Ansprechpartner

Herr Dieter Kamp
Stadt Eschweiler
+49 (0)2403/71-294
dieter.kamp@eschweiler.de