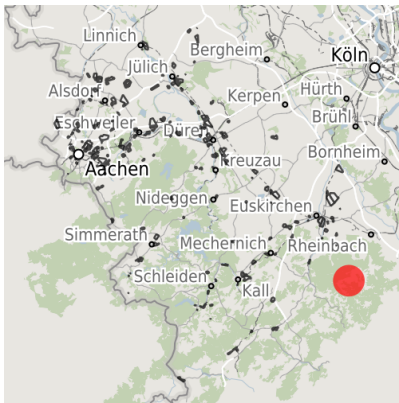


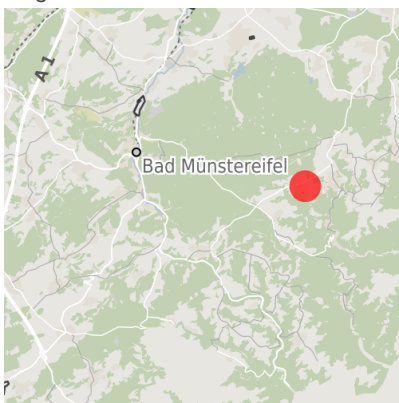
## Exposé Gewerbefläche

Bezeichnung Gewerbegebiet Wald (Nr. 009)  
 Flächengröße 1.868 m<sup>2</sup>  
 Gemeinde / Kreis Bad Münstereifel, Kreis Euskirchen

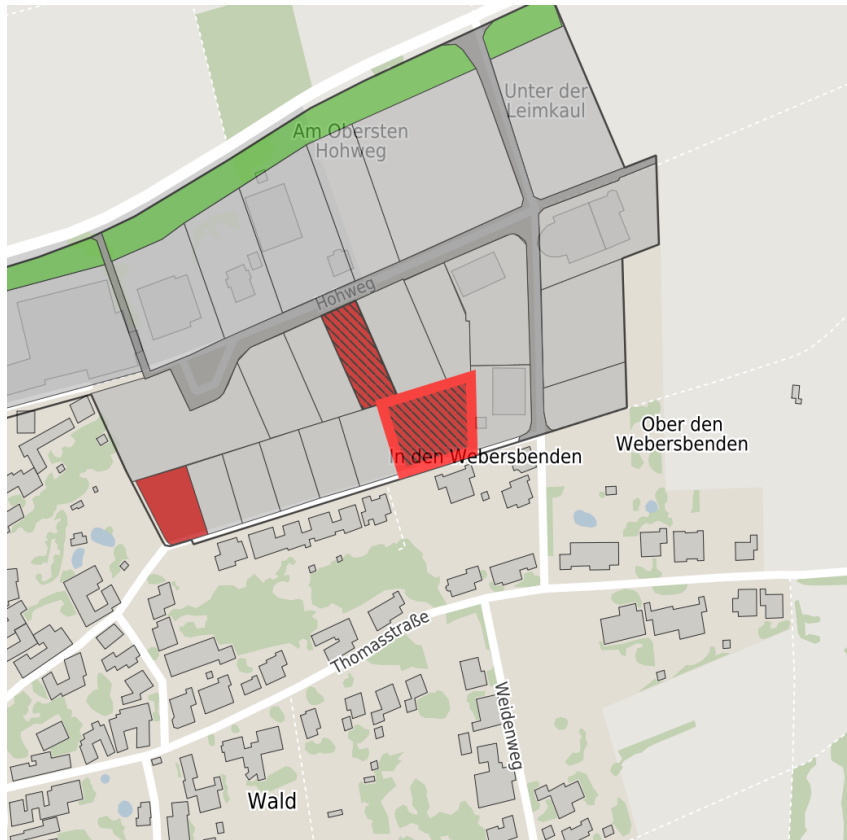
## Kartenansicht



Regionale Übersicht




Kommunale Übersicht



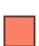
Detailansicht

© [OpenStreetMap](https://www.openstreetmap.org/) contributors.

## Verfügbarkeiten

- |  |   |   |   |
|--|---|---|---|
|  Sofort verfügbare Fläche |  Kurzfristig verfügbare Fläche (bis 2 Jahre) |  Mittelfristig verfügbare Fläche (2-5 Jahre) |  Langfristig verfügbare Fläche (> 5 Jahre) |
|  Nicht verfügbare Fläche  |   |   |   |

## Sonstige Flächen

- |  |  |   |   |
|--|--|---|---|
|  Privatbesitz |  Wasserfläche |  Schienenfläche                    |  Straßenfläche |
|  Grünfläche   |  Wohnbereich  |  Ver- und Entsorgungsinfrastruktur |  Andere Fläche |

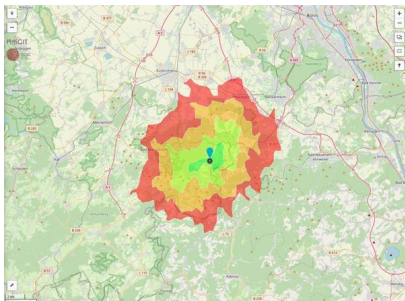
## Grundstück

Flächengröße	1.868 m <sup>2</sup>
Preis	Auf Anfrage
Verfügbarkeit	Sofort verfügbare Fläche
Ausweisung im B-Plan	Gewerbegebiet (GE)
Frei parzellierbar	Ja
24h-Betrieb	Nein

## Gewerbegebiet

Das ca. 6 Hektar große Gewerbegebiet im Ortsteil Wald liegt etwa 12 km südöstlich der Kernstadt Bad Münstereifel. Die unmittelbare Lage an der L113, bietet den ansässigen Unternehmen, die überwiegend aus dem Handwerksbereich kommen, eine optimale Erreichbarkeit.

Lage	Solitärstandort
Gewerbesteuer Hebesatz	480,00 %
Regional bedeutsam?	Nein



Erreichbarkeit in 20 Minuten: 53.000  
Einwohner

## Verkehrsanbindung

		Entfernung	
		[km]	[min]
Autobahn	A 61	19,8	20
	A 1	21,3	21
Bundesstraße	L 113	0,1	1
	L 194	11,2	11
Flughafen	Köln-Bonn	60,8	45
	Düsseldorf	132,0	80
Hafen	Am Godorf Köln	57,7	48
	Niehl Köln	77,9	57
Schienenpersonenverkehr (SPV)	Köln-Hbf	64,4	52
	AC-Hbf	99,4	61
ÖPNV	Bushaltestelle	0,5	1

## Informationen zu Bad Münstereifel

Bad Münstereifel ist ein historisch gewachsenes romantisches Städtchen mit malerischen Fachwerkhäusern, einer lebhaften Fußgängerzone mit attraktiven Geschäften und vielen lebhaften Cafés entlang der Erft. Den historischen Ortskern mit seinen schmalen Straßen und Gassen erreichen Sie über vier historisch bedeutsame Stadttore in den vier Himmelsrichtungen. Die Burganlage thront oberhalb der Stadt.

## Links

[Stadt Bad Münstereifel](#)

## Ansprechpartner



Frau Carmen Haltenhof  
 Stadt Bad Münstereifel  
 Amt für Planen und Bauen  
 Marktstraße 11-15  
 53902 Bad Münstereifel  
 Nordrhein-Westfalen Deutschland  
 +49 (0)2253/505-161  
 c.haltenhof@bad-muenstereifel.de