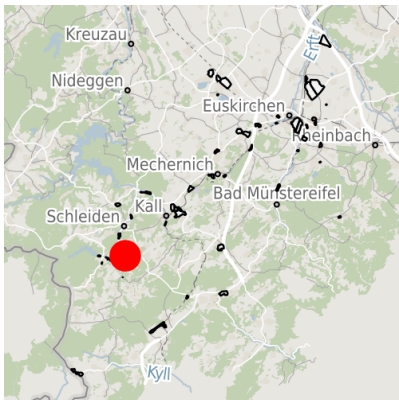


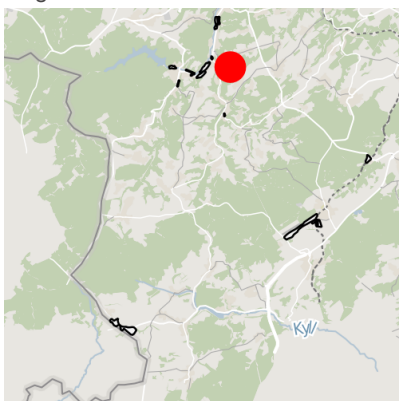
## Exposé Gewerbefläche

Bezeichnung	Gewerbegebiet Blumenthal-Dommersbach (Nr. 008)
Flächengröße	20.803 m <sup>2</sup>
Gemeinde / Kreis	Hellenthal, Kreis Euskirchen

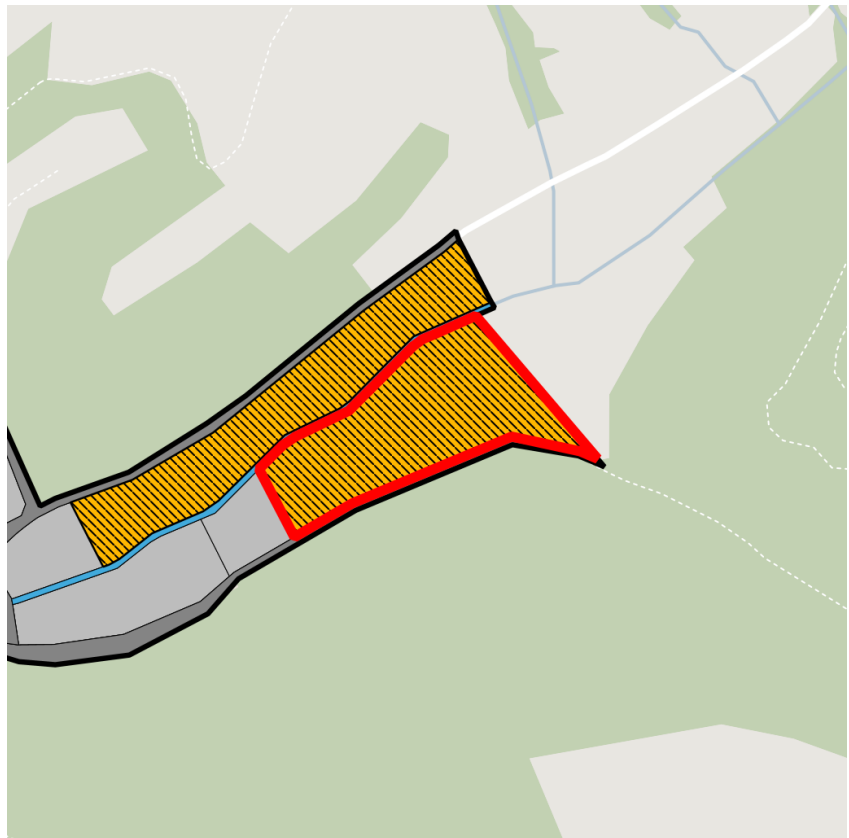
## Kartenansicht



Regionale Übersicht



Kommunale Übersicht



Detailansicht

© [OpenStreetMap](https://www.openstreetmap.org/) contributors.

## Verfügbarkeiten

Sofort verfügbare Fläche	Kurzfristig verfügbare Fläche (bis 2 Jahre)	Mittelfristig verfügbare Fläche (2-5 Jahre)	Langfristig verfügbare Fläche (> 5 Jahre)
Nicht verfügbare Fläche			

## Sonstige Flächen

Privatbesitz	Wasserfläche	Schienenfläche	Straßenfläche
Grünfläche	Wohnbereich	Ver- und Entsorgungsinfrastruktur	Andere Fläche

### Grundstück

Flächengröße	20.803 m <sup>2</sup>
Preis	38,00 €/m <sup>2</sup>
Verfügbarkeit	Mittelfristig verfügbare Fläche (2-5 Jahre)
Frei parzellierbar	Ja
24h-Betrieb	Nein

### Gewerbegebiet

Lage	Innerstädtisch
Branchenschwerpunkt	Maschinenbau, Holzindustriemaschinenhersteller
Wichtigste Unternehmen	Gölz, Holtec
Gewerbesteuer Hebesatz	413,00 %
Regional bedeutsam?	Nein

### Verkehrsanbindung

		Entfernung	
		[km]	[min]
Autobahn	A1	30,0	
Bundesstraße	B265	1,0	
	B258	2,0	
Flughafen	Köln-Bonn	80,0	
Hafen	Köln	80,0	
Schienengüterverkehr (SGV)	Euskirchen	40,0	
Schienenpersonenverkehr (SPV)	Kall	18,0	
ÖPNV	TaxiBus/AST	0,3	

### Informationen zu Hellenthal

In der Gemeinde Hellenthal stehen Tradition und Fortschritt einträchtig nebeneinander: Burgen und Kirchen, eine reizvolle Landschaft und moderne Industrie machen die Gemeinde liebens- und lebenswert. Die Industrie in den Tallagen von Hellenthal und Blumenthal mit rund 1500 Arbeitsplätzen ist das wirtschaftliche Fundament der Gemeinde. Die Betriebe sind auf dem Boden der bis in die Mitte des 19. Jahrhunderts bestehenden weltweit bekannten Eifeler Industrie gewachsen.



## **Ansprechpartner**

Herr Martin Berners  
Gemeinde Hellenthal  
+49 (0)2482 / 85-161  
[mberners@hellenthal.de](mailto:mberners@hellenthal.de)