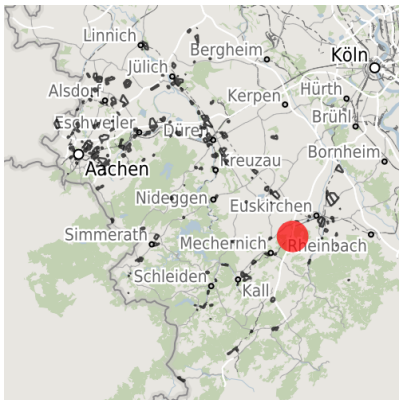


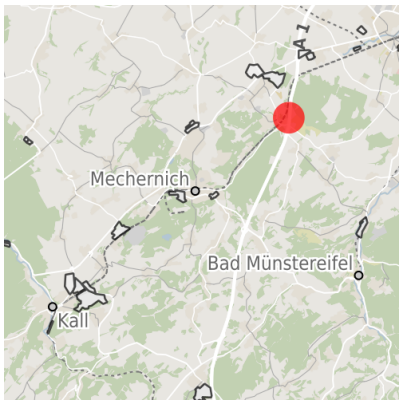
## Exposé Gewerbefläche

Bezeichnung	Gewerbegebiet Satzvey (Nr. 019)
Flächengröße	6.486 m <sup>2</sup>
Gemeinde / Kreis	Mechernich, Kreis Euskirchen

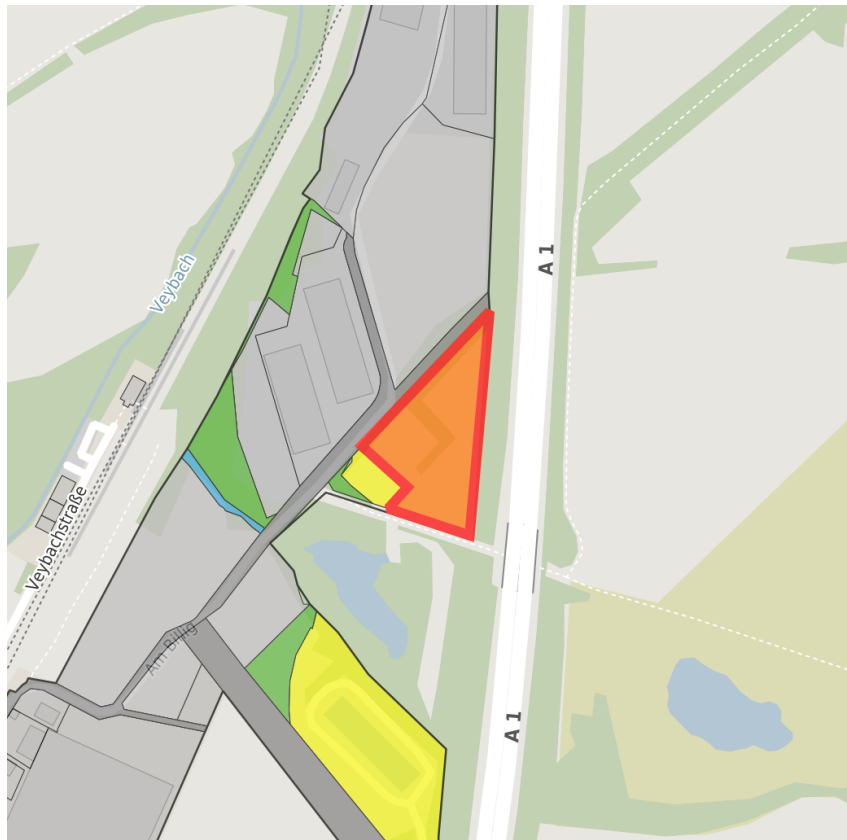
## Kartenansicht



Regionale Übersicht



Kommunale Übersicht



Detailansicht

© [OpenStreetMap](https://www.openstreetmap.org/) contributors.

## Verfügbarkeiten

Sofort verfügbare Fläche	Kurzfristig verfügbare Fläche (bis 2 Jahre)	Mittelfristig verfügbare Fläche (2-5 Jahre)	Langfristig verfügbare Fläche (> 5 Jahre)
Nicht verfügbare Fläche			

## Sonstige Flächen

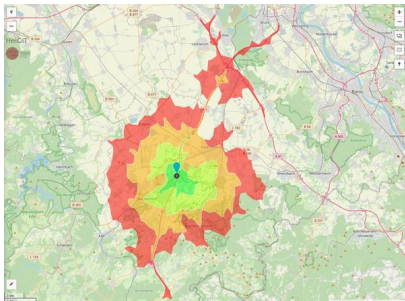
Privatbesitz	Wasserfläche	Schienenfläche	Straßenfläche
Grünfläche	Wohnbereich	Ver- und Entsorgungsinfrastruktur	Andere Fläche

## Grundstück

Flächengröße	6.486 m <sup>2</sup>
Preis	Auf Anfrage
Verfügbarkeit	Kurzfristig verfügbare Fläche (bis 2 Jahre)
Ausweisung im B-Plan	Gewerbegebiet (GE)
Restriktion	Ja
Frei parzellierbar	Ja
24h-Betrieb	Nein

## Gewerbegebiet

Lage	Randlage
Branchenschwerpunkt	Betonwerk
Wichtigste Unternehmen	Eifeler Naturstein GmbH
Gewerbesteuer Hebesatz	423,00 %
Preisspanne	von 20,00 €/m <sup>2</sup> bis 40,00 €/m <sup>2</sup>



Erreichbarkeit in 20 Minuten: 129.000

## Verkehrsanbindung

		Entfernung	
		[km]	[min]
Autobahn	A1	4,4	7
	B266	3,1	6
Bundesstraße	Köln-Bonn	56,4	38
	Maastricht-Aachen	118,0	61
Flughafen	Am Godorfer Köln	39,4	32
	Niehl Köln	62,9	43
Hafen	Köln-Hbf	49,9	41
	AC-Hbf	84,5	52
Schienenpersonenverkehr (SPV)	Bushaltestelle	0,8	4
ÖPNV			

## Informationen zu Mechernich

Dank seiner zentralen Lage und der günstigen Verkehrsanbindung ist Mechernich heute Knotenpunkt für vielschichtige wirtschaftliche, umweltfreundliche Industrie-, Gewerbe- und Dienstleistungsbetriebe. Durchgrünte Wohngebiete, vielgestaltige Bildungs-, und Freizeiteinrichtungen und eine weithin naturhafte Landschaft mit angenehmem Mittelgebirgsklima sind Merkmale für einen hohen Wohnwert und Indikatoren einer aufstrebenden Stadt.



## Ansprechpartner



Herr Peter Dierichsweiler  
 Stadt Mechernich  
 Bergstraße 1  
 53894 Mechernich  
 D NRW  
 +49 (0)2443-494220  
 p.dierichsweiler@mechernich.de